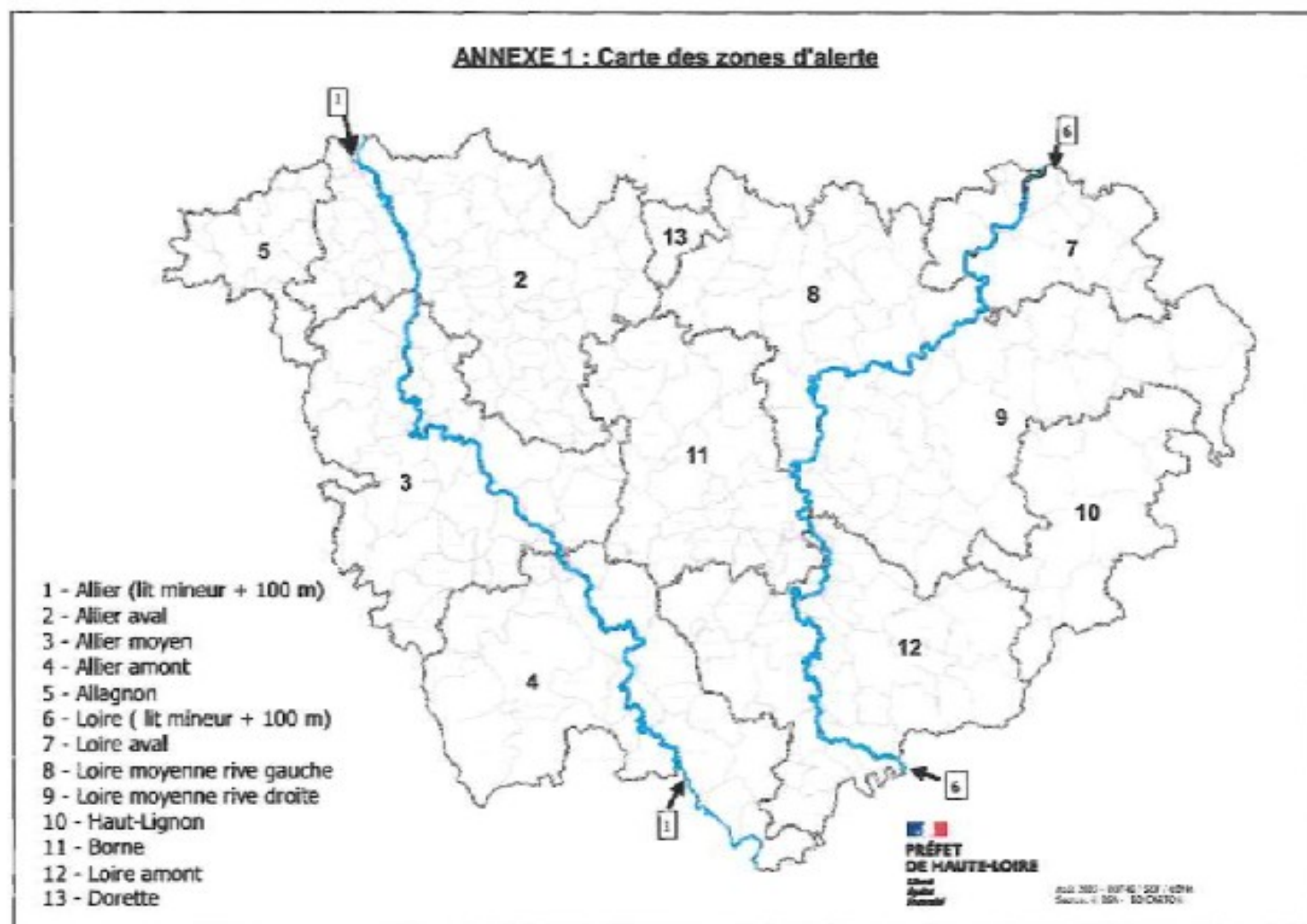


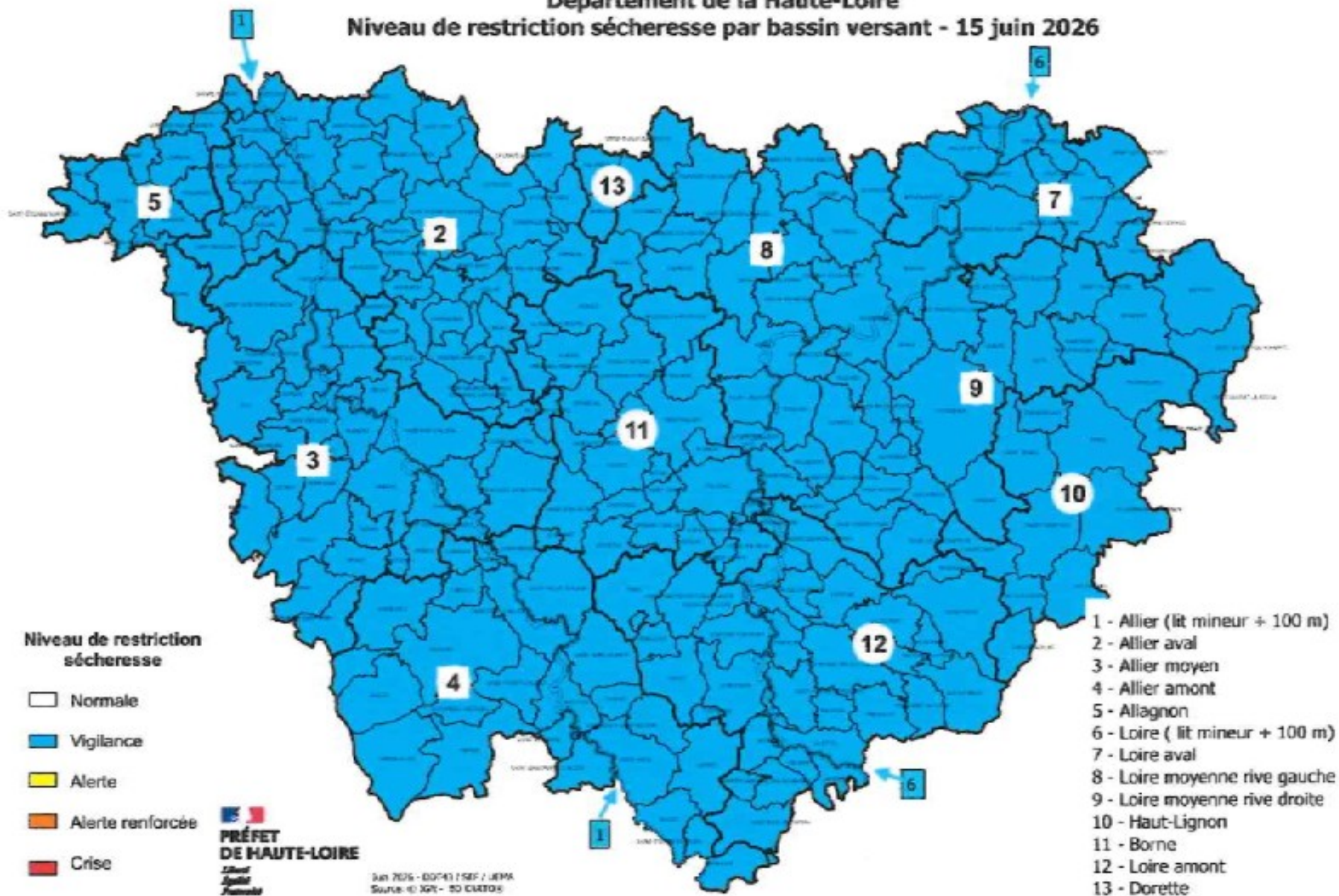
ANNEXE 1

Carte des zones géographiques



ANNEXE n°5 – Niveaux de restriction en vigueur

Département de la Haute-Loire
Niveau de restriction sécheresse par bassin versant - 15 juin 2026



ANNEXE n°5 – MESURES DE RESTRICTION DES USAGES DE L'EAU

INFORMATIONS GÉNÉRALES :

Les mesures du présent arrêté, s'appliquent dans les limites départementales :

- à tous les écoulements d'eau superficiels, les cours d'eau et leurs nappes d'accompagnement,
- à tous les points d'eau, plans d'eau, mares, étangs, lacs, sources, ...
- à toutes les fontaines, baches, lavoirs, ...
- à tous les puits, forages et autres dispositifs de prélèvement dans les eaux souterraines,
- au réseau d'eau potable.

Les mesures du présent arrêté ne s'appliquent pas pour :

- les retenues d'eau non connectées au cours d'eau, dont le remplissage a été effectué entre le 1er novembre et le 31 mars avec la possibilité étendue du 1er avril au 31 mai de prélever des eaux de ruissellement lors des épisodes pluvieux (après validation préalable du CRE) ;
- les réserves d'eau pluviale collectée et stockée à partir de surfaces imperméabilisées et stockées dans des aménagements réguliers ;

En tout état de cause, les mesures de restriction ne s'appliquent pas aux usages de l'eau réalisés dans le cadre de la sécurité publique (lutte contre l'incendie en particulier) ou pour des impératifs sanitaires.

USAGES		1- VIGILANCE	2- ALERTE
Activités privées domestiques et collectives	Arrosage des espaces vert, jardins d'agrément publics ou privés, massifs fleuris, jardinières, pelouses (hors terrain de sport)	Pas d'interdiction	Interdit
	Arrosage des jardins potagers	Information des usagers sur la situation hydrologique.	Interdit de 8h à 20h
	Arrosage des terrains de sport, pistes équestres (carrière et manège)		Interdit de 08h à 20h
	Lavage des véhicules à titre particulier hors installations professionnelles	Recommandations auprès des particuliers et des acteurs économiques.	Interdit à titre privé à domicile
	Lavage de véhicules par des entreprises professionnelles ou par les collectivités	Les gestionnaires d'unités de distribution d'eau potable redoublent de vigilance sur la situation de leur ressource en eau.	Interdit -sauf si réalisé avec du matériel haute pression et avec une station équipée d'un système de recyclage de l'eau, -sauf si impératif de santé ou de sécurité publique Si la station de lavage n'est pas équipée d'un matériel haute pression et d'un système de recyclage de l'eau : obligation de mise en place d'un affichage bien visible informant que seuls les véhicules prioritaires peuvent être lavés en raison de la "crise" sécheresse + mise en place de cône de signalisation.

USAGES		1 - VIGILANCE	2 - ALERTE
Activités privées domestiques et collectives	Lavage et nettoyage des façades, toitures, sols, trottoirs, parking, terrasses et autres surfaces imperméabilisées		Interdit sauf si réalisé par une collectivité ou une entreprise de nettoyage professionnelle
	Alimentation des fontaines publiques ou privées (lavoirs)		Interdit sauf fontaines en circuit fermé
Activités privées de particuliers ou activités des collectivités	Remplissage des piscines publiques ou privées recevant du public (ERP)	Pas d'interdiction Information des usagers sur la situation hydrologique. Recommandations auprès des particuliers et des acteurs économiques. Les gestionnaires d'unités de distribution d'eau potable redoublent de vigilance sur la situation de leur ressource en eau.	Renouvellement, remplissage et vidange soumis à autorisation de l'ARS
	Remplissage des piscines individuelles		Interdit sauf première mise en eau des bassins en construction et remise à niveau
	Manoeuvre des bouches/bornes incendie		Interdit sauf pour la défense contre les incendies, les exercices de sécurité indispensables et le remplissage de réserves pour la lutte contre les incendies.
	Remplissage de plan d'eau, d'étangs privés ou publics, bassins d'agrément de loisirs		Interdit à l'exception des plans d'eau autorisés en travers de cours d'eau ou par prélèvement en dérivation d'un cours d'eau si un arrêté spécifique l'autorise. Cette disposition ne remet pas en cause le respect du débit réservé à laisser dans le cours d'eau défini par l'article L. 214-18 du Code de l'environnement.
	Vidange de plan d'eau, d'étangs privés ou publics, bassins d'agrément,		Interdit
	Prélèvement en cours d'eau		Interdit sauf dans le cadre des prescriptions d'un arrêté spécifique d'autorisation de prélèvement sauf pour abreuvement du bétail et usage domestique pour arrosage des potagers (inférieur à 1000 m ³ par an) avec un arrosage possible de 20h à 8h
	Alimentation en eau potable des populations		Sans interdiction

USAGES		1 - VIGILANCE	2 - ALERTE
Activités professionnelles, commerciales, artisanales, industrielles, hors activités agricoles	Arrosages des terrains de golfs	Pas d'interdiction Information des usagers sur la situation hydrologique. Recommandations auprès des acteurs économiques. Les gestionnaires d'unités de distribution d'eau potable redoublent de vigilance sur la situation de leur ressource en eau.	Interdit sauf les greens et départs de 20h à 8h
	Usages industriels, artisanaux ou commerciaux ICPE		Les opérations exceptionnelles consommatrices d'eau et génératrices d'eaux polluées sont reportées Pour les usages économiques, la réduction de 25% des prélèvements est recherchée Sont exemptés de ces mesures : <ul style="list-style-type: none"> • les activités industrielles commerciales et artisanales ICPE alimentées par le réseau d'eau potable et consommant moins de 7000 m³/an ; • les établissements disposant d'un arrêté préfectoral comportant des prescriptions spécifiques relatives aux économies d'eau à mettre en œuvre en situation de sécheresse ; • les établissements pouvant démontrer que leur consommation en eau a été réduite à une consommation minimale via un plan d'économie d'eau (plan démontrant la mise en œuvre des techniques les plus économes du secteur d'activité, respect d'une consommation spécifique reconnue pour le secteur d'activité, etc.). Ces éléments doivent être mis à la disposition de l'autorité compétente (la DREAL ou la DDETSPP) pour validation dans le cadre de l'arrêté d'autorisation de l'ICPE. • les usages liés aux obligations sanitaires ou de sécurité publique
	Usages industriels, artisanaux ou commerciaux hors ICPE		Pour les usages économiques, la réduction de 25% des prélèvements est recherchée. Sont exemptés : <ul style="list-style-type: none"> • les activités industrielles commerciales et artisanales alimentées par le réseau et consommant moins de 7000 m³/an ; • les établissements pouvant prouver que les besoins en eau ont été réduits au minimum via un plan d'économie d'eau délivrée à l'autorité administrative • les usages liés aux obligations sanitaires ou de sécurité publique
	Installations de production d'électricité d'origine hydraulique		Respect du règlement d'eau et respect du débit réservé à laisser en tout temps à la rivière (L214-18-1)
Activités autres	Rejets	Les rejets ne doivent pas impacter le milieu et la survie des espèces piscicoles. Ils doivent respecter les normes environnementales et les dispositions spécifiques qui pourraient être prises pour préserver le milieu.	

USAGES		1- VIGILANCE	2 - ALERTE
Activités agricoles	Irrigation des grandes cultures, cultures légumières de plein champ et prairies temporaires (y compris les cultures maraîchères, fruitières florales et pépinières ne disposant pas de système d'irrigation localisée)	<p>Pas d'interdiction</p> <p>Information des usagers sur la situation hydrologique.</p> <p>Recommandations auprès des acteurs économiques.</p> <p>Les gestionnaires d'unités de distribution d'eau potable redoublent de vigilance sur la situation de leur ressource en eau.</p>	Interdiction entre 10h et 18h
	Irrigation des prairies naturelles		Interdiction entre 8h et 20h
	Irrigation des cultures maraîchères, fruitières florales et pépinières avec système d'irrigation localisée (goutte à goutte, micro-aspersion)		Sans interdiction
	Remplissage de plans d'eau, d'étangs à des fins agricoles(par cours d'eau)		<p>Interdit à l'exception :</p> <ul style="list-style-type: none"> - des piscicultures de production relevant du code de l'environnement ou prévu par prescriptions spéciales inscrites dans un arrêté - des plans d'eau autorisés en travers de cours d'eau ou par prélèvement en dérivation d'un cours d'eau si un arrêté spécifique l'autorise pour ces conditions de débits <p>Cette disposition ne remet pas en cause le respect du débit réservé à laisser dans le cours d'eau défini par l'article L. 214-18 du Code de l'environnement.</p>
	Abreuvement du bétail		Sans interdiction